

創業150年を超える食のセレクトショップ《わた惣》 実店舗を老舗百貨店【岩田屋本館】に4月10日新規オープン

株式会社わた惣
2024年3月25日

わた惣を展開する株式会社わた惣（福岡市博多区/代表取締役 平田充）は、
2024年4月10日（水）より、福岡県の老舗百貨店【岩田屋本館】地下1階にて
《わた惣 福岡天神岩田屋店》をオープンいたします。

・日本中から厳選した美味しいものを、より多くの方にお届けするために



飯塚の地で創業した「わた惣」は全国より「美味しいもの」を集めて販売する「食のセレクトショップ」です。商品のラインナップは、「どこにでもありそうな馴染み深いひと品をわた惣にしかない上質な逸品に」をコンセプトに集めたご飯に合うおかず、酒の肴、昆布・椎茸・いりこ等の乾物、昔懐かしいお菓子、限定の地酒などが店内にところ狭しと並びます。

岩田屋店ではオンラインショップでは伝えきれないバリエーションを実際に手に取り、商品だけにとどまらないラッピングやパッケージデザインに至るまで、わた惣の世界観を国内外の観光客や地元の方など多くのお客様にお届けして参ります。また、店頭では数あるアイテムの中からお予算に合わせて選べる箱詰めギフトを提案いたします。

・手軽なお土産から贈答用、ご自宅用に至るまで幅広い商品ラインナップ



商品例（左から順に）

- ・貝柱粕漬(160g) . . . 1,296円 (税込)
- ・糸わかめ(20g). . . 594円 (税込)
- ・たこのぶっかけ(135g) . . . 1,080円 (税込)
- ・フライド牡蠣 . . . 1,350円 (税込)
- ・かずのこしぐれ(瓶詰150g) . . . 1,296円 (税込)
- ・豆腐カマンベール(100g) . . . 1,080円 (税込)
- ・チーズピー (90g) . . . 432円 (税込)
- ・わさび海苔 (瓶詰150g) . . . 864円 (税込)
- ・紅白こんぺい糖(120g). . . 378円 (税込)



贈答用ギフトボックス



・Instagram連動 オープニングキャンペーン

・わた惣オリジナルエコバックプレゼント

オープン記念といたしまして、お会計時にレジにてわた惣公式Instagramアカウントのフォロー画面をご提示いただくと無料でオリジナルエコバックを差し上げます（2024年4月10日～6月10日迄）※限定数に達した場合は早期に終了いたします。ご了承ください

・Instagram限定お試しセット ※数量限定

通常より約20%お買い得な割引セットをInstagramオンラインショップと店頭で販売いたします。店頭でご購入の場合レジにてフォロー画面をご提示ください



健やか旨味生活セット

1296円→1000円

(送料無料)

- ・かつお昆布無添加だし
- ・博多梅ひじき

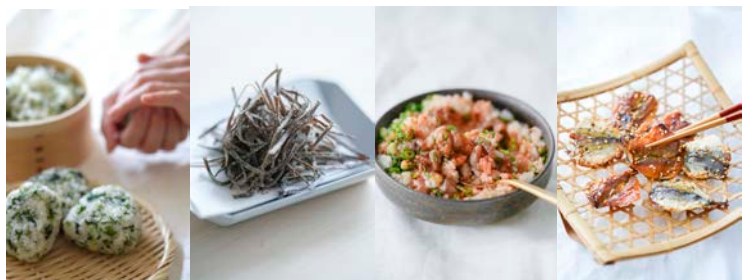


定番ご飯のお供セット

1824円→1500円

(送料別途)

- ・若菜ちりめん
- ・若草（細切り塩昆布）
- ・たこのぶっかけ（タコキムチ）
- ・小あじ浜焼き



わた惣

福岡天神岩田屋店オープン概要



オープン日時

2024年 4月10日（水）午前10時

住所 : 福岡市中央区天神2丁目5-35
岩田屋本館地下1階

営業時間：午前10時～午後8時

Instagram

wataso.foods

URL

<https://wataso.co.jp>

取り扱いカテゴリー

ギフトアイテム、佃煮、珍味、乾物、おかき、駄菓子、明太子、ドレッシング、スープ類、麺類、飲料類、干物、冷凍食品、粉類、調味料 他

【お問い合わせ】

株式会社わた惣 広報担当 宮川・國武

電話番号：092-434-4460 (受付時間9:00~17:00/日曜日除く)

Mail : info@wataso.com